

BE&R TOUR

BRASSERIE ENTREPOT & RENCONTRE

**IL MIGLIOR TOUR TRA BIRRIFICI E ABBAZIE BELGA, TUTTO
COMPRESO**



BE&R nasce come organizzazione di Tour, tutto compreso, tra i migliori Birrifici e le Abbazie, su tutto lo stato Belga

Dopo anni passati nella distribuzione, abbiamo pensato di creare per voi, dei Tour dove darvi ogni comodità, la prima, quella di non dover scegliere cosa fare, non dover guidare incappando in possibili pericoli, e la più interessante, poter acquistare ovunque, nei birrifici stessi o nei Dranken migliori e non doversi preoccupare del come portarsi a casa le proprie bottiglie, perché ci pensiamo direttamente noi.

Perché no, avete organizzato una giornata ad un evento birrario es. Billie's o il BBF, e non volete avere problemi, ci pensiamo noi al vostro confort.

I COSTI COMPRENDONO

Presa in Aeroporto (Charleroi, Zaventem)

Trasporto in Alloggio (senza bisogno di Check in)

Tour studiati tra Birrifici e Abbazie (NON A PAGAMENTO) con trasporto e autista.

Passaggio nei migliori Dranken per acquisto birra con spedizione diretta al proprio Domicilio

Per i Tour da 3 notti in su, passaggio nei migliori locali dove bere e nelle location iconiche del Belgio

I Check Out non saranno un problema, possiamo ancora divertirci prima di ripartire

Costi di spedizione della Birra al proprio domicilio per N 1 collo fino a 20Kg

Trasporto in Aeroporto per ripartenza

I COSTI NON COMPRENDONO

Pranzo o Cena all'interno delle strutture o durante il tour(a meno che non siano organizzati da noi, e solo per soggiorni dai 3gg in su)

Ingressi in Abbazie e/o Birrifici qualora si vogliano fare visite guidate istruttive (salvo diversi accordi presi in anticipo)

Tutto ciò che viene consumato in Abbazie, Birrifici o Locali (Salvo diversi accordi coi medesimi in programmazione)

Colazione (solo su richiesta costo € 15 a persona, salvo accordi diversi concordati anticipatamente)

TUTTE LE STRUTTURE SONO STATE DA NOI SELEZIONATE PER DARE IL MIGLIOR CONFORT

TARIFFE E ALLOGGI

Tariffe Alloggi						
Gîtes :	2 Nuits	3 Nuits	4 Nuits	5 Nuits	6 Nuits	7 Nuits
Contemporain 8 Pers	1344	2040	2720	3400	4080	4760
Cottage 6 Pers	1148	1740	2320	2900	3480	4060
Cupidon 2 Pers	698	1050	1400	1750	2100	2450
Côté Cour 2/4 Pers	770	1170	1560	1950	2340	2730
Côté Tour 2/4 Pers	770	1170	1560	1950	2340	2730
Côté Parc 2/4 Pers	770	1170	1560	1950	2340	2730

TUTTI GLI ALLOGGI SONO COMPRESI DI

Letto e Divano Letto

Lenzuola e Biancheria da Bagno

Cucina arredata con utensili

Televisione

Riscaldamento

Legna per camino e stufa pellet (costo aggiuntivo utilizzo Legna extra per camino e pellet € 7,50, Appartamenti Cottage e Contemporain)

Aria condizionata

Wi-fi

Caminetto (Appartamento Contemporain)

Giardino con Barbeque (Appartamenti Cottage e Contemporain)

Terrazza panoramica coperta (Appartamento Cupidon)

Sauna (Appartamenti,Cottage e Contemporain)

Idromassaggio (Appartamenti Cupidon,Cottage e Contemporain)

Biliardo (Appartamento Contemporain)

SERVIZI

Piscina (In base al tempo e alla Stagione)

Campo da Beach Volley

Campo da Bocce

Ping Pong

Possibilità di Equitazione (a pagamento su richiesta)

Parco Giochi per Bambini

Area Picnic

Servizio Babysitter (Pronto a Breve, su richiesta e a pagamento)





Appartamenti immersi in un Demanio tipico delle Ardenne, dove il tempo lascia spazio al relax senza pensieri



Appartamento Cupidon





Appartamento Contemporain









Appartamenti studiati per il maggior comfort

Appartamento Cottage







APPARTAMENTI DA 2/4 PERSONE







Tutte le foto riprendono fedelmente gli alloggi a voi proposti.

TARIFFE HOTEL

Tariffe Hotel							
Gîtes :	2 Nuits	3 Nuits	4 Nuits	5 Nuits	6 Nuits	7 Nuits	
KING SIZE 2 Pers	506	765	1020	1275	1530	1785	
TWIN ROOM 2 Pers	506	765	1020	1275	1530	1785	

L'hotel è a 2 passi da tutta la zona commerciale

I COSTI COMPRENDONO

Presa in Aeroporto (Charleroi, Zaventem)

Trasporto in Alloggio (senza bisogno di Check in)

Tour studiati tra Birrifici e Abbazie (NON A PAGAMENTO) con trasporto e autista.

Colazione

Per i Tour da 3 notti in su, passaggio nei migliori locali dove bere e nelle location iconiche del Belgio

I Check Out non saranno un problema, possiamo ancora divertirci prima di ripartire

Costi di spedizione della Birra al proprio domicilio per N 1 collo fino a 20Kg

Trasporto in Aeroporto per ripartenza

I COSTI NON COMPRENDONO

Pranzo o Cena all'interno delle strutture o durante il tour(a meno che non siano organizzati da noi, e solo per soggiorni dai 3gg in su)

Ingressi in Abbazie e/o Birrifici qualora si vogliano fare visite guidate istruttive (salvo diversi accordi presi in anticipo)

Tutto ciò che viene consumato in Abbazie, Birrifici o Locali (Salvo diversi accordi coi medesimi in programmazione)

TUTTI GLI ALLOGGI SONO COMPRESI DI

Letto matrimoniale (KING SIZE) o letti singoli (TWIN ROOM)

Letto supplementare su richiesta, soggetto a disponibilità (max 1 per camera

Lenzuola e Biancheria da Bagno

Televisione satellitare

Riscaldamento

Aria condizionata (non in tutte le camere)

Wi-fi

Bagno privato

Mini Bar

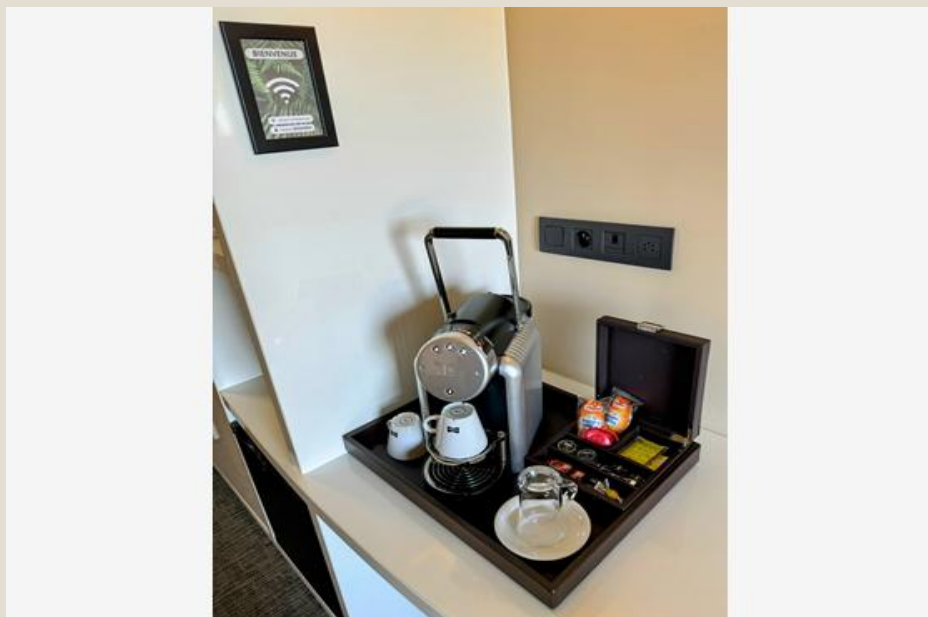
Servizio The Caffè

Reception h24



LE CAMERE





Tutte le foto rappresentano fedelmente le camere proposte

LA COLAZIONE COMPRENDE

Croissant, pain au chocolat e altri dolci / Waffel fatti in casa

Assortimento di pane, baguette, torte

Assortimento di salumi, formaggi stagionati e spalmabili

Marmellate fatte in casa, miele locale, sciroppo di Liegi, Nutella

Pancetta e salsicce

Frutta / Cereali / Actimel, yogurt, creme, composte

Caffè, espresso, latte, cappuccino / Tè biologici e Lipton / Cioccolata calda

Frullato fatto in casa / Succo d'arancia appena spremuto / Succo multifrutta e arancia

Latte e latte di soia / Acqua naturale e frizzante

SIETE UN GRUPPO DA 12 PERSONE, NESSUN PROBLEMA

Gites Gerbaifet						
Gîtes :	2 Nuits	3 Nuits	4 Nuits	5 Nuits	6 Nuits	7 Nuits
Alloggio 12 Persone	3020	4590	6120	7650	9180	10710

Immerso nel verde assoluto, con giardino negli sconfinati campi delle Ardenne e vista sulla foresta.

6 Camere da Letto separate

5 Sale da Bagno

7 Toilette

2 Saloni

1 Cucina e 1 Sala da Pranzo

Adatto a persone con mobilità ridotte

Giardino

I COSTI COMPRENDONO

Presa in Aeroporto (Charleroi, Zeventem)

Trasporto in Alloggio (senza bisogno di Check in)

Tour studiati tra Birrifici e Abbazie (NON A PAGAMENTO) con trasporto e autista.

Per i Tour da 3 notti in su, passaggio nei migliori locali dove bere e nelle location iconiche del Belgio

I Check Out non saranno un problema, possiamo ancora divertirci prima di ripartire

Costi di spedizione della Birra al proprio domicilio per N 1 collo fino a 20Kg

Trasporto in Aeroporto per ripartenza

I COSTI NON COMPRENDONO

Pranzo o Cena all'interno delle strutture o durante il tour(a meno che non siano organizzati da noi, e solo per soggiorni dai 3gg in su)

Ingressi in Abbazie e/o Birrifici qualora si vogliano fare visite guidate istruttive (salvo diversi accordi presi in anticipo)

Tutto ciò che viene consumato in Abbazie, Birrifici o Locali (Salvo diversi accordi coi medesimi in programmazione)

TUTTI GLI ALLOGGI SONO COMPRESI DI

Letto King Size

Lenzuola e Biancheria da Bagno

Cucina arredata con utensili

Televisione

Riscaldamento

Wi-fi

Barbeque

Macchina del caffè

Lavatrice

Frigo

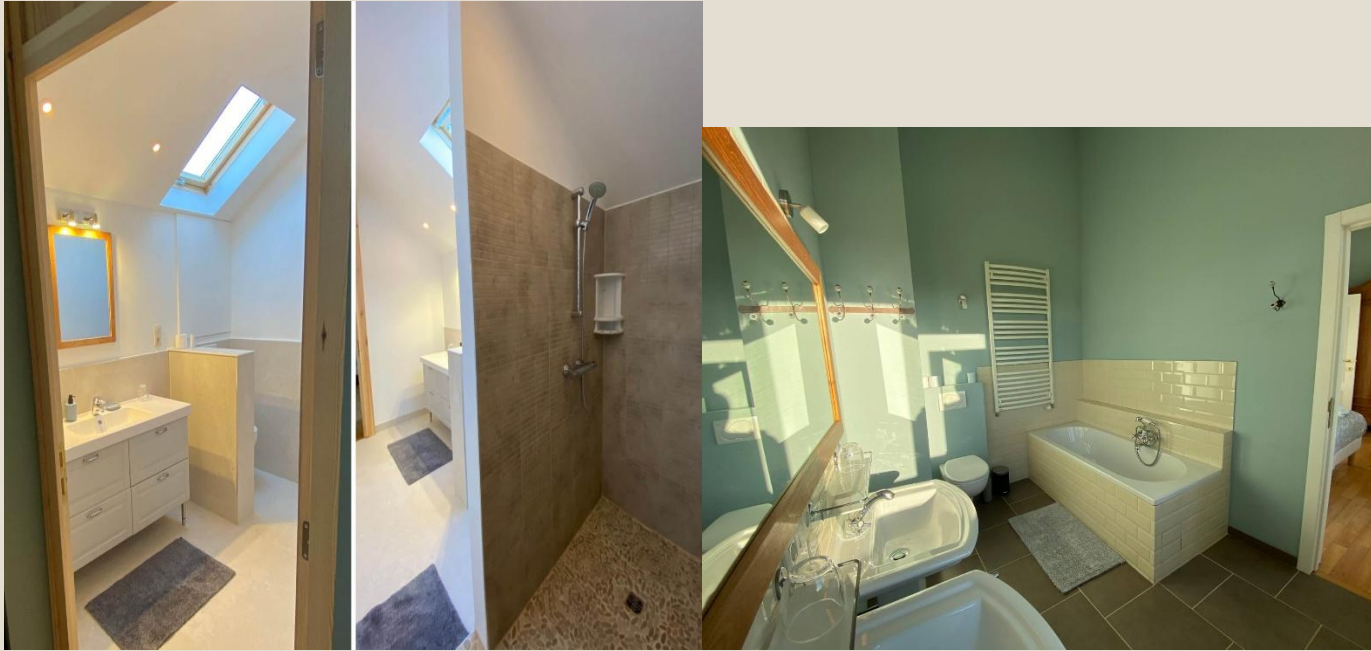
Microonde













PRENOTAZIONI E DIRITTI DI RECESSO

- Per le prenotazioni scrivere una mail a beertour.be@gmail.com oppure via whatsapp al numero **+39 392 13 05 874** lasciando il proprio contatto telefonico, date di interesse, numero di persone, richieste particolari (riguardanti servizi di alloggio e/o visite)
- Le prenotazioni sono soggette ad accettazione di BE&R Tour in base alla disponibilità
- Tutte le prenotazioni si ritengono valide solo dopo il deposito cauzionale pari al 50% dell'intero importo di soggiorno
- Il saldo dovrà essere effettuato almeno 15gg prima dell'arrivo in struttura
- L'annullamento del soggiorno entro 5gg lavorativi prevede la restituzione dell'intero importo versato
- L'annullamento del soggiorno nei 5 giorni precedenti all'arrivo in struttura prevede la perdita esclusiva della caparra
- Tutti i costi sono comprensivi di tasse di soggiorno
- I Tour sono completamente gestiti da noi e non possono subire modifiche se non concordate anticipatamente e salvo accettazione dei Birrifici
- Tutti i costi aggiuntivi nel caso di modifiche, sono imputabili esclusivamente al cliente richiedente
- Non si faranno Tour separati nel caso di gruppi misti
- Ogni richiesta extra dovrà essere effettuata esclusivamente prima del saldo totale dell'importo
- Nel caso di acquisti, ci occuperemo direttamente tramite i nostri trasportatori affiliati delle spedizioni fino a vostro domicilio, il trasporto comprende N1 Collo max 20 Kg (Uguale a: 24 Bottiglie da 33cl o 12 Bottiglie da 75CL o 20 Lattine da 44CL/47.3CL) già inserito nel servizio, ogni collo extra verrà spedito solo al saldo del costo di spedizione al costo di € 25,00 (Venticinque/Euro)

- **HAI UN LOCALE E VUOI PORTARE I TUOI DIPENDENTI**

Non ti preoccupare, contattaci, studiamo insieme un tour che possa soddisfare ogni tua esigenza, ma non solo potrai usufruire di tutti i servizi della nostra società di distribuzione, quindi prezzi Horeca del nostro listino, e consegna al tuo locale diretto in Italia, i costi di trasporto saranno gestiti direttamente in Loco.

ALCUNI BIRRIFICI E ABBAZIE

<u>Abbaye Orval</u>	<u>Cantillon</u>	<u>De Leite</u>	<u>Fantome</u>
<u>Abbaye Chimay</u>	<u>Dupont</u>	<u>Galea</u>	<u>3 Fonteinen</u>
<u>Abbaye Maredsous</u>	<u>De Brugies</u>	<u>Zythologist</u>	<u>Brew Bastard</u>
<u>Abbaye Floreffe</u>	<u>De Glezen Toren</u>	<u>La Mule</u>	<u>La Source</u>
<u>Abbaye Westvleteren</u>	<u>De Cam</u>	<u>De Meaderi</u>	<u>Antidoot</u>
<u>Abbaye Rochefort</u>	<u>Minne Ardenne</u>	<u>De Struise</u>	<u>La Rulles</u>
<u>Le Chat Noir</u>	<u>Elfic</u>	<u>De Ranke</u>	<u>De la Senne</u>
<u>Verzet</u>	<u>Lambiek Fabrik</u>	<u>BBP/Dansart</u>	<u>Het Anker</u>
<u>Alvinne</u>	<u>Girardin</u>	<u>Eylenbosch</u>	<u>Tilquin</u>
<u>De Dolle</u>	<u>Vapeur</u>	<u>Ermitage</u>	<u>Bourinage</u>

E molte molte altre.....

RIEPILOGO COSTI Alloggi + Tour

Appartamenti completi						
Gîtes :	2 Nuits	3 Nuits	4 Nuits	5 Nuits	6 Nuits	7 Nuits
Contemporain 6/8 Pers	1344	2040	2720	3400	4080	4760
Cottage 4/6 Pers	1148	1740	2320	2900	3480	4060
Cupidon 2 Pers	698	1050	1400	1750	2100	2450
Côté Cour 2/4 Pers	770	1170	1560	1950	2340	2730
Côté Tour 2/4 Pers	770	1170	1560	1950	2340	2730
Côté Parc 2/4 Pers	770	1170	1560	1950	2340	2730

HOTEL						
Gîtes :	2 Nuits	3 Nuits	4 Nuits	5 Nuits	6 Nuits	7 Nuits
KING SIZE 2 Pers	506	765	1020	1275	1530	1785
TWIN ROOM 2 Pers	506	765	1020	1275	1530	1785

Gites Gerbaifet						
Gîtes :	2 Nuits	3 Nuits	4 Nuits	5 Nuits	6 Nuits	7 Nuits
Alloggio 12 Persone	3020	4590	6120	7650	9180	10710

Attenzione, non siamo promotori di eventi, che verranno inseriti solamente salvo accordi anticipati, il nostro servizio è limitato ad organizzare Tour e spostamenti tra Birrifici e Abbazie, dando il miglior servizio possibile, facendo conoscere molte realtà Brassicole, per passare ore spensierate a bere e discutere di Birra insieme